



© Alban Lecuyer - Visuelles

Communiqué de presse

Le nouveau MiN Nantes Métropole, second marché d'intérêt national de France après Rungis, est officiellement ouvert

Pour la 1^{ère} fois en France, un marché d'intérêt national a déménagé. Après 2 ans et demi de travaux, 1 million d'heures de travail, 120 entreprises et jusqu'à 350 compagnons mobilisés pour sa construction, le nouveau MiN Nantes Métropole est officiellement ouvert depuis le 4 mars et sera inauguré les 26 et 27 avril prochains. Tandis que les 105 entreprises qui le composent (dont 40 producteurs vendeurs locaux) ont désormais pris place au sein de cette nouvelle infrastructure, la démolition de l'ancien site de l'Île de Nantes va débuter dans le courant du mois de mars.

Le transfert du premier MiN de région, et deuxième de France après Rungis, s'est opéré en plusieurs étapes, de début février à début mars. Un peu plus d'un mois durant lequel l'ancien site et le nouveau ont exceptionnellement coexisté : un événement inédit et d'une ampleur sans précédent puisque c'est la première fois en France qu'un Marché d'Intérêt National est déménagé dans son intégralité. Après 50 ans de bons et loyaux services, l'ancien site du MiN, sur l'Île de Nantes, est quant à lui désormais fermé et laissera bientôt place à un nouveau projet pour la métropole.



@SEMMINN

Le MiN le plus moderne de France

Les derniers cartons déballés, le quotidien des entreprises présentes sur le MiN reprend son cours, dans un nouveau cadre. **Plus grand, plus fonctionnel, moins énergivore, le nouveau MiN Nantes Métropole peut se targuer d'être le plus moderne de France.**

L'édifice du MiN est impressionnant par sa surface et son architecture, réalisée par l'agence EGA Erik Giudice Architecture. Ses 70 000 mètres carrés de bâtiments accueillent 6 secteurs d'activité dédiés

aux professionnels : fruits & légumes, marée, viande, matériel & services, cash & spécialités et fleurs & décoration. Depuis la grande halle des fruits et légumes (130 mètres de large par 350 de long, plus que la Tour Eiffel ou le Queen Mary 2) jusqu'à sa charpente en bois de 20 000m² (qui retranscrit le concept de flexibilité et d'évolutivité proposé pour l'ensemble du site), chaque aspect de sa conception a été pensé pour en faire un outil efficace et un espace convivial au service de ceux qui l'animent. **Un projet mené collectivement avec les entreprises du MiN, via l'association MiN Avenir, l'ACMINN et la CCI (Chambre de Commerce et d'Industrie) Nantes Saint-Nazaire.** Ces dernières se sont mobilisées pour fédérer les entreprises autour des enjeux du nouveau MiN et leur permettre de co-construire ce projet de transfert, en prenant en compte les attentes opérationnelles des différents opérateurs par famille de métiers.

Le nouveau MiN, avec le pôle agroalimentaire Nantes Agropolia,

fait de Nantes l'une des métropoles européennes les plus engagées dans la construction d'une industrie agroalimentaire innovante, compétitive mais aussi plus respectueuse de son environnement. C'est un projet majeur et innovant pour le rayonnement et l'attractivité de la métropole en matière d'industrie agroalimentaire et d'emplois, avec à terme 2 000 salariés sur l'ensemble du pôle agroalimentaire, dont 800 pour le MiN, à l'échelle internationale et nationale, mais aussi en tant que démonstrateur de la transition énergétique du territoire"

Johanna Rolland, Maire de Nantes et Présidente de Nantes Métropole.

La plus puissante installation solaire en toiture du grand Ouest

Le nouveau MiN est aussi un véritable prototype des dispositifs les plus efficaces en matière de performance environnementale et de production d'énergie. **Il permet de préserver au maximum ressources et environnement, de sensibiliser professionnels et particuliers à la possibilité d'acheter, de consommer, de gérer les déchets autrement, tout en favorisant l'équité sociale et économique.**

Les surfaces de toitures très importantes en font l'une des plus grandes surfaces disponibles de la métropole pour le développement de l'énergie solaire, et donc une opportunité exceptionnelle pour exploiter le potentiel solaire sur le territoire. Le site est équipé de deux centrales photovoltaïques en toiture, une centrale dite en « injection » dont l'électricité est injectée sur le réseau de distribution d'électricité, et une centrale dite en « autoconsommation » dont l'électricité sert directement à alimenter une partie du site et est gérée par MiN à Watt, une société citoyenne.

Les champs photovoltaïques, d'une surface totale de 31 000 m², représentent une puissance de près de 6 Mégawatts Crête, et peuvent produire l'équivalent de la consommation de 2 388 foyers, faisant du MiN la plus puissante installation solaire en toiture du Grand Ouest.

Le fer de lance de l'offre agroalimentaire globale du secteur et du Projet Alimentaire Territorial de la métropole

Le MiN est intégré à Nantes Agropolia, un pôle agroalimentaire de référence de près de 55 hectares. Véritable pivot des développements et de la dynamique de la filière agroalimentaire du Grand Ouest, ce pôle permet de se rapprocher des producteurs et notamment des maraîchers, majoritairement implantés dans le sud de la métropole. Il va permettre à une multitude d'entreprises de l'agroalimentaire de créer des centaines d'emplois et de mettre en place des synergies en étant toutes regroupées sur un même site géographique et accueillera à terme 2 000 salariés.

Le pôle agroalimentaire Nantes Agropolia est un outil du Projet Alimentaire Territorial de la métropole et s'inscrit dans la volonté de favoriser une alimentation saine, de qualité et accessible à tous, en rapprochant producteurs et consommateurs, en développant les circuits courts, en favorisant les échanges et coopérations avec les territoires voisins. Élément clé de la mise en avant de la production locale et des circuits courts, le nouveau Carreau des producteurs locaux implanté au MiN présente par ailleurs une surface de vente de plus de 1 700 m². Les producteurs vendeurs locaux viennent chaque jour à l'ouverture du MiN vendre leur production aux grossistes comme aux clients du MiN (détaillants, restaurateurs, épiciers...); actuellement, 80 % sont des maraîchers.

A travers son **Projet Alimentaire Territorial, et le chantier d'exception mené pour le nouveau MiN, Nantes Métropole conforte par ailleurs son positionnement comme pôle d'innovation et de distribution agro-alimentaire d'envergure régionale, voire inter-régionale.**

Ce projet crée aussi une nouvelle polarité économique et logistique, à l'échelle de la métropole participant à l'équilibre de son développement territorial.



[Timelapse de la construction du nouveau MiN](#)

Le nouveau MiN Nantes Métropole,

c'est un nouvel écrin, un outil extraordinaire pour près de 105 entreprises, dont 40 producteurs vendeurs locaux, intégré au coeur du Pôle Agroalimentaire Nantes Agropolia. Ce nouveau MiN est, on peut le dire, le plus beau et le plus moderne de France"

Pascal Bolo Président de la S.E.M.M.I.N.N., société gestionnaire et exploitante du MiN.

Qu'advient-il de l'ancien site de l'île de Nantes ?

C'est le nouveau CHU de Nantes, dont la livraison est prévue pour 2026, qui se tiendra en lieu et place de l'ancien MiN, à la pointe sud-ouest de l'île de Nantes. Le futur CHU s'implantera au coeur d'un pôle hospitalo-universitaire d'une dizaine d'hectares. Ce véritable "quartier de la santé" combinera en un même lieu central et facile d'accès soins, enseignement et recherche, pour une offre de qualité et innovante adaptée aux évolutions de la médecine de demain.





L'histoire du MiN Nantes Métropole en 5 dates clés



1938

Champ de Mars



1968

Construction du pavillon de la marée du MiN (île de Nantes)



1969

Ouverture du MiN (île de Nantes)



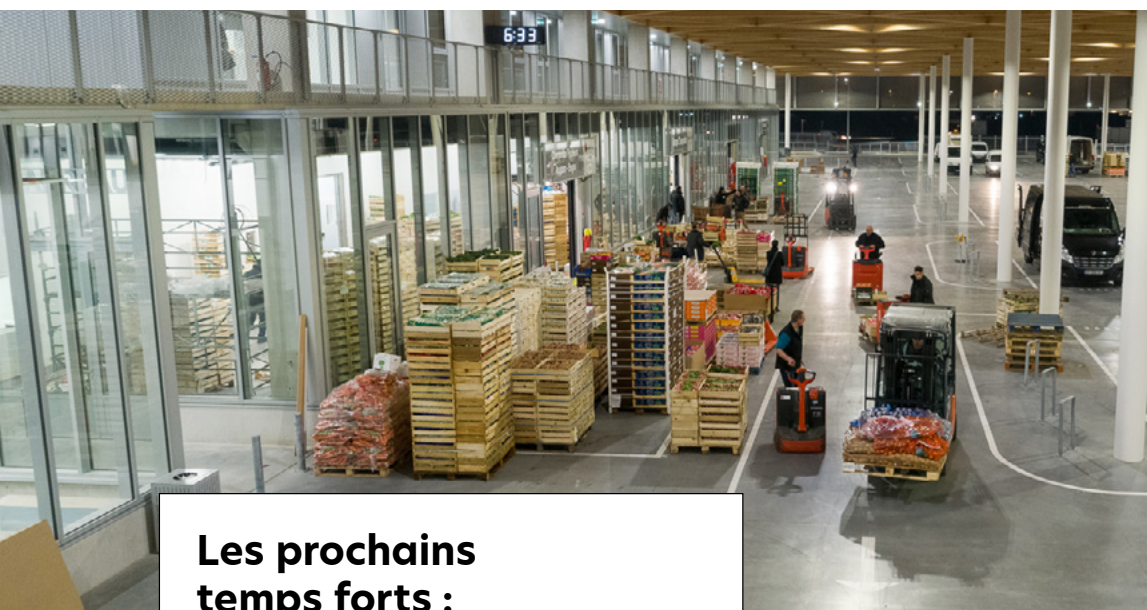
1988

Construction du pavillon fleurs et des Cash & Carry du MiN (île de Nantes)



2019

Nouveau MiN Nantes Métropole (à Rezé)



Les prochains temps forts :

**Le 26 avril 2019,
de 11h à 14h**

Inauguration institutionnelle

Évènement sur invitation

**Le 27 avril 2019,
de 11h à 18h**

Inauguration publique, Portes ouvertes exceptionnelles

« Jour de fête au MiN » pour l'alimentation et l'horticulture, une journée pour tous, à partager avec des amis ou en famille pour venir découvrir l'univers particulier d'un marché de gros, le marché du Grand Ouest.

MiN Nantes Métropole

SERVICE PRESSE

Nantes Métropole

Tél. 02 40 99 67 06

presse@nantesmetropole.fr

Agence Oxygen

Corentin Brichon

corentin.b@oxygen-rp.com - 02 72 88 12 74

Nathalie Suchaud

nathalies@oxygen-rp.com - 02 52 20 02 13