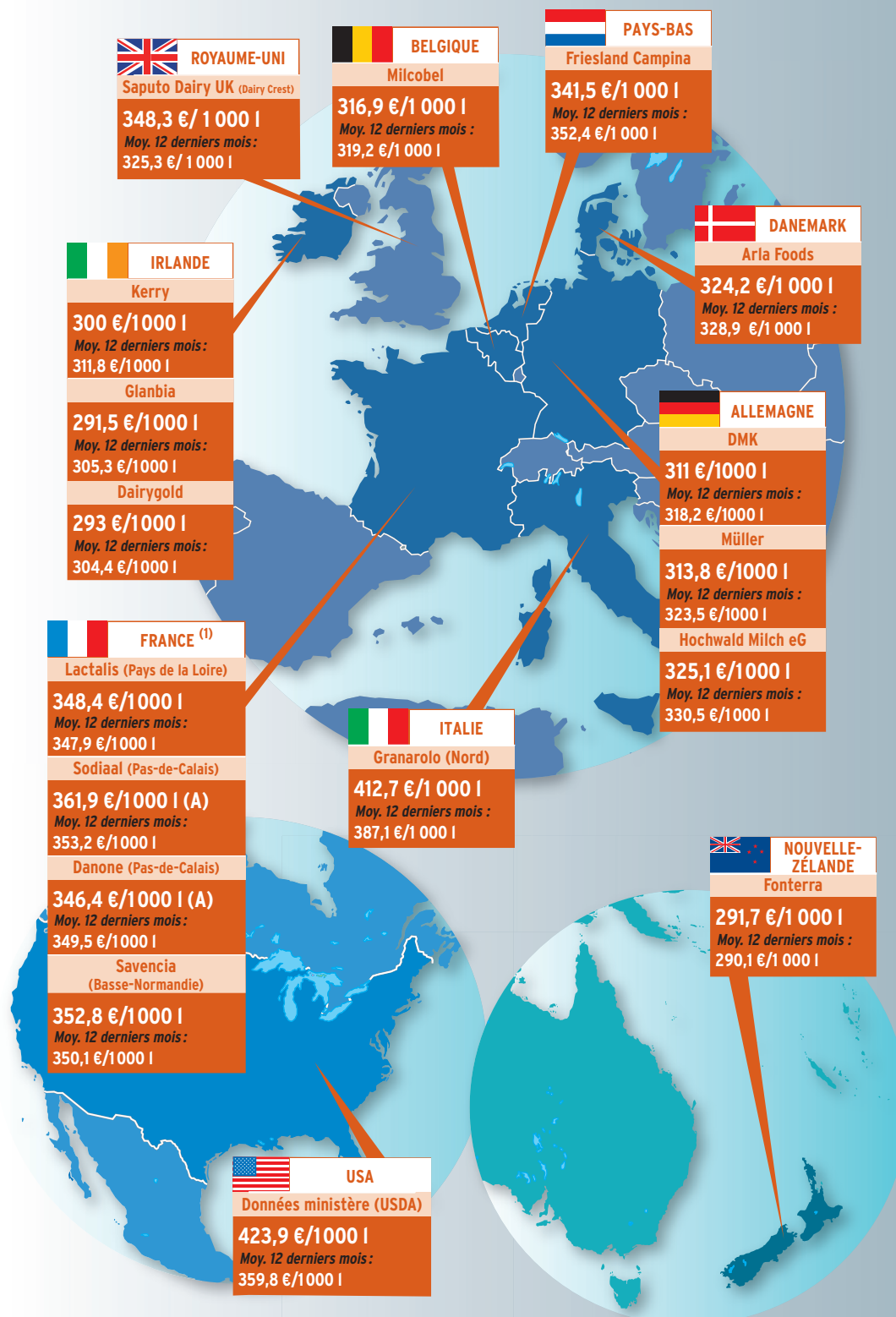


# Le prix du lait à travers le monde en octobre 2019

Prix du lait de différentes laiteries HTVA ramené à 4,2 % de MG et 3,4 % de MAT,  
moins de 25 000 germes et 250 000 cellules pour 500 000 kg de lait livrés par an.

Source : LTO Nederland et European Dairy Farmers ([www.milkprices.nl](http://www.milkprices.nl))



(1) Attention, ces prix ne tiennent pas compte d'éventuels lissages du prix, en plus ou en moins, selon les mois.  
Et seuls les prix A sont mentionnés pour Sodiaal et Danone.