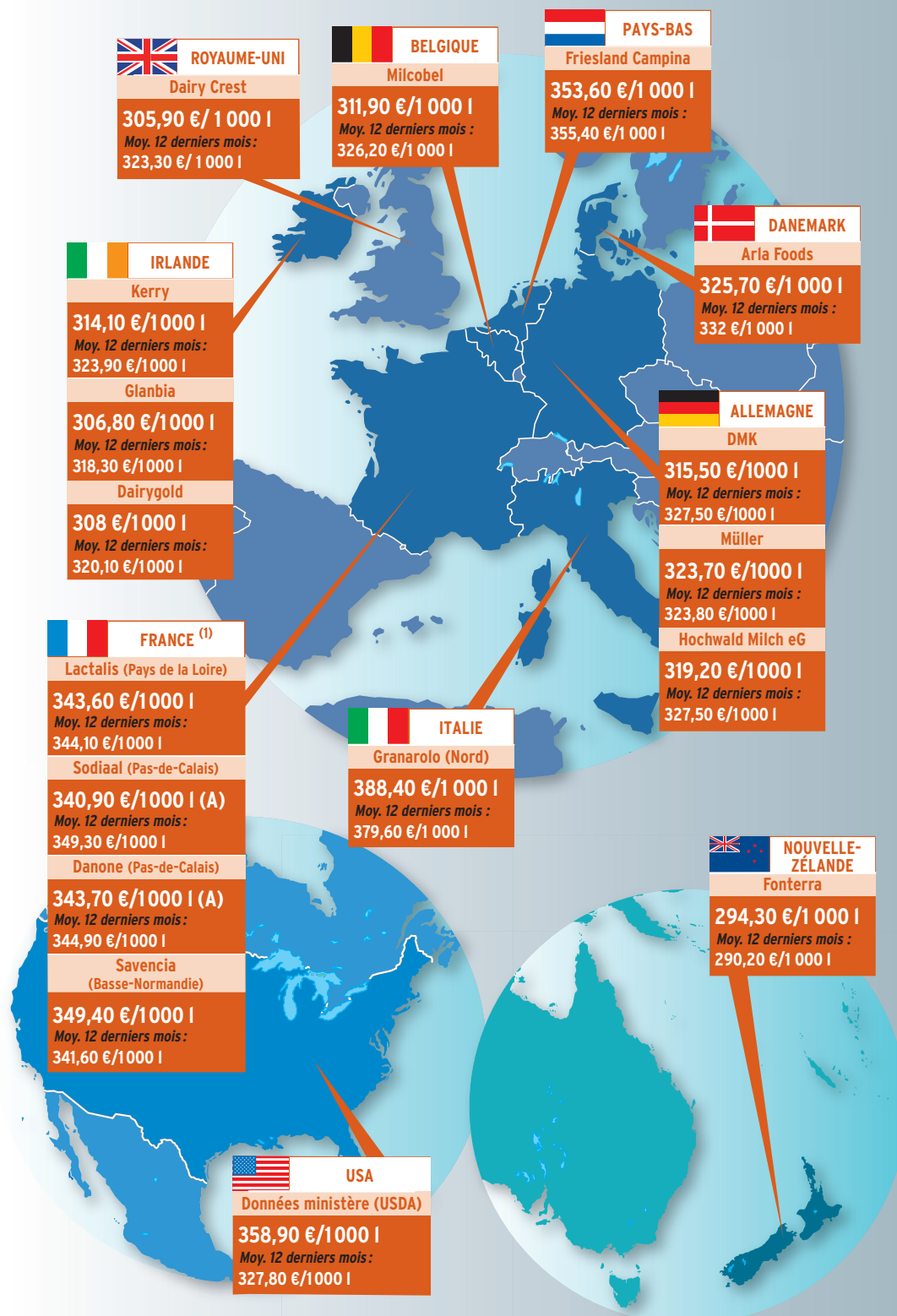


Le prix du lait à travers le monde en avril 2019

Prix du lait de différentes laiteries HTVA ramené à 4,2 % de MG et 3,4 % de MAT, moins de 25 000 germes et 250 000 cellules pour 500 000 kg de lait livrés par an.

Source : LTO Nederland et European Dairy Farmers (www.milkprices.nl)



(1) Attention, ces prix ne tiennent pas compte d'éventuels lissages du prix, en plus ou en moins, selon les mois. Et seuls les prix A sont mentionnés pour Sodiaal et Danone.